

Toutânkhamon né vers -1345 / mort vers -1327

« Image vivante d'Amon »

Son père et sa mère :

	
Akhénaton	« Young Lady »



A la fin du règne d'Akhénaton, Mérytaton, sa fille aînée, règne (peut-être en corégence avec Smenkhkaré dont on ne sait pas grand-chose). Il est éduqué par la « nourrice royale » Maïa et ensuite par un précepteur Sennedjem dont on ne sait rien.



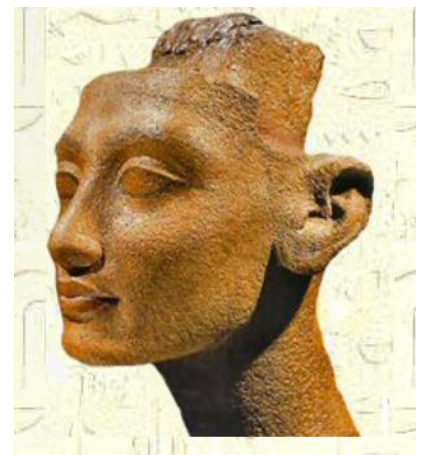
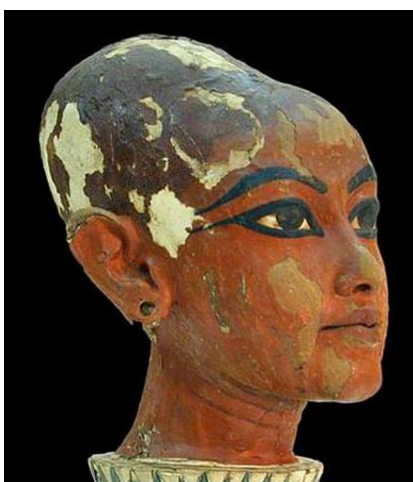
Maïa et Toutânkhamon

Règne de Toutânkhamon : -1336 à -1327

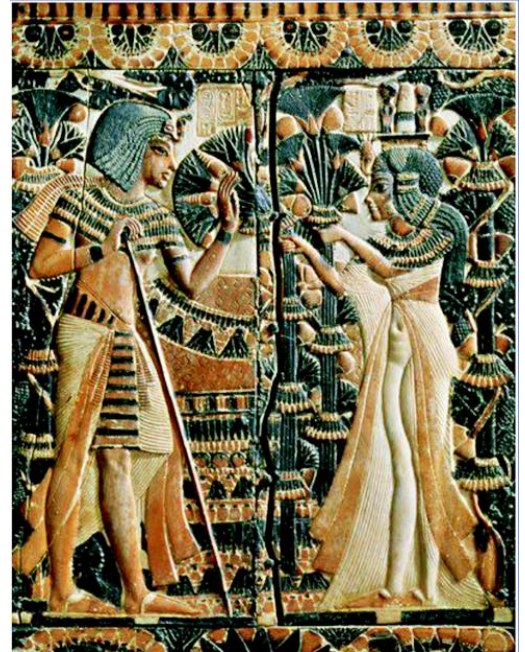
Lorsqu'il monta sur le trône à l'âge de neuf ans, le pays était encore plongé dans le chaos créé par la décision de son père Akhenaton, de faire passer l'Égypte de

sa religion polythéiste à une religion monothéiste (Aton le roi soleil). Un conseiller royal, nommé Aÿ, s'est servi du jeune roi comme d'une marionnette, afin de défaire la politique d'Akhenaton et de rétablir les cultes des anciens dieux de la mythologie égyptienne.

Il a épousé sa demi-sœur Ankhésenamou, la troisième fille d'Akhenaton.



Toutânkhamon et Ankhésenamou.



Ils auront 2 filles mortes-nées.

Il apparaît comme certain que Toutânkhamon souffrait d'une maladie osseuse. Sa tombe contenait une collection de cannes de marche et de sandales que l'on qualifierait aujourd'hui d'orthopédiques.

Les radios de ses pieds confirment des malformations.

Après trois années, **Toutânkhaton** quitte Amarna. Il adopte le nom de **Toutânkhamon**, restaure le culte des dieux traditionnels et rend au clergé les biens dont l'avait dépouillé le «misérable Akhetaton».

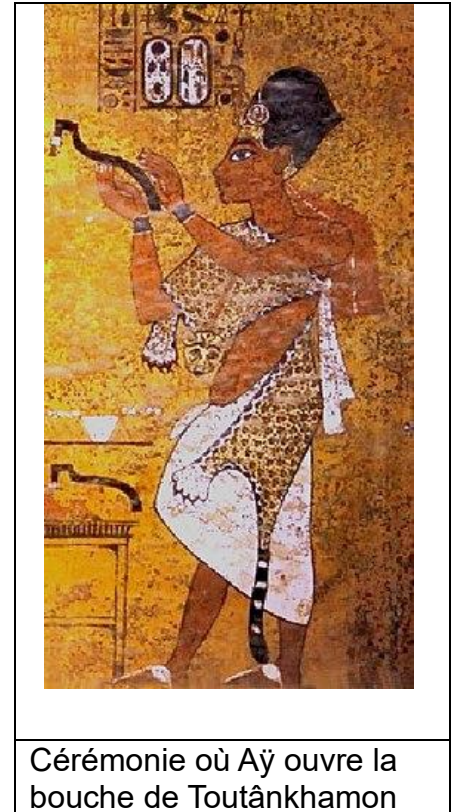
Scène retrouvée à Louxor: A gauche Toutankhamon fait une offrande à Amon à droite. Le jeune pharaon lui fait allégeance.



Avant son décès, Il ne fait aucun doute que Toutankhamon ait subi un très grave traumatisme. Une étude britannique pense qu'un char lancé à toute vitesse aurait pu le renverser.

Une image en rayons X révèle l'absence du sternum et de morceaux de côtes; les os ont certainement été écrasés puis enlevés par les embaumeurs.

Toutânkhamon décède à seulement à dix-neuf ans, sans héritier. Il est enterré dans une tombe KV 62 qui n'était pas initialement prévue pour lui mais pour Aÿ, un haut fonctionnaire d'Akhénaton, le père de Toutânkhamon.



Selon l'égyptologue Marc Gabolde, il est probable qu'une grande partie des pièces ont été créées à l'origine pour sa prédécesseuse et sœur, **Mérytaton**. Ainsi, dans certains cartouches le nom de Toutânkhamon, présente des signes d'anciennes gravures ayant été effacées, et pouvant correspondre au nom de Mérytaton. Une sculpture, censée représenter Toutânkhamon semble avoir une poitrine.

Sur la momie, il y avait des guirlandes de fleurs. Lorsqu'Howard Carter souleva le couvercle du cercueil extérieur, il trouva un linceul en lin recouvert de rameaux d'olivier, de saule, des bandes de papyrus tressées avec des pétales de lotus et de bleuet. Une couronne de bleuets délicate et séchée était déposée au niveau de la tête.

Reste à connaître la cause de la « carbonisation » de la momie. Certains pensent que le corps du pharaon aurait pu brûler.

Portrait de Toutânkhamon traité numériquement et sa momie

